



značka:

vyřizuje:

Ing. Alexandr Hrabovský

V Prostějově, dne:

2019

Věc.: **nabídka kondenzátní, přečerpávací stanice k parním vyvíječům CERTUSS**

Vážený,

děkujeme za Vaši poptávku a navrhujeme kondenzátní přečerpávací stanici pro přečerpávání vratného kondenzátu zpět do napájecí nádrže parního vyvíječe CERTUSS.

**zadání:**

- 1 požadavek na zpětné přečerpávání vratného kondenzátu do napájecí nádrže CERTUSS
- 2 Velikosti pro parní výkony vyvíječů variantně:  
215 l do 600 kg/h  
390 l od 700 kg/h do 1000 kg/h  
690 l od 1300 kg/h do 2000 kg/h  
1250 l od 2500 kg/h do 6000 kg/h

**provozní požadavky:**

pro zajištění provozní spolehlivosti kondenzátní stanice je nutno zajistit tyto provozní podmínky

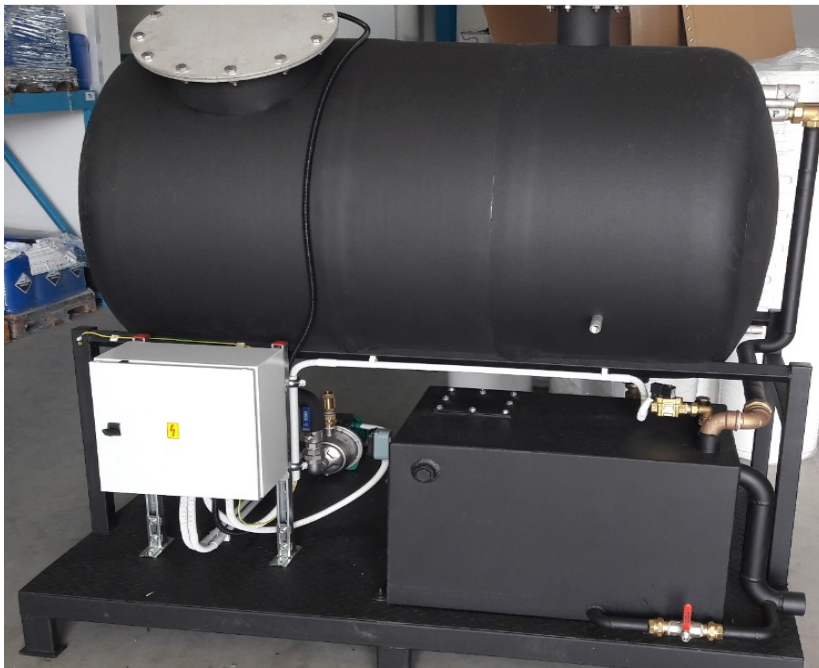
- 1 Vratný kondenzát bez zvýšení koncentrace železa, limit do 0,3 mg/l
- 2 Teplota vratného kondenzátu do 95 °C
- 3 Vratný kondenzát přiváděn do max. 1,0 bar přetlaku
- 4 Stanice musí být napojena na kanalizaci
- 5 Stanice musí být odvětrána mimo prostory, do volného prostoru, min. dimenze DN50
- 6 Napojení na elektro 3x400V / 50Hz, příkon 1kW
- 7 Nutno napojit na přívod studené vody, talk 2-6bar, dimenze napojení 3/4"
- 8 Instalace v nezámrzných prostorách
- 9 Max. teplota okolí do 40 °C
- 10 Určeno pro aplikace k parním vyvíječům CERTUSS. Jiné užití nutno předem konzultovat

nabídka č.

ze dne. 2019

**specifikace kondenzátní přečerpávací stanice:**Kondenzátní přečerpávací stanice

- Ocelová lakovaná konstrukce
- Konzole pro umístění kondenzátní nádrže, elektro rozvaděče
- Na podestě umístěna hranatá nerez vychlazovací nádrž, která má centrální napojení na kanalizaci DN50, bez tepelné izolace
- Vychlazovací nádrž pro nouzový režim osazena armaturami pro dochlazení kondenzátu do odpadní vody
- Kondenzátní nádrž válcová, nerez, objem 215 l, osazena stavoznakem a elektrodotovým hlídáním provozní hladiny vč. hlídání chodu na sucho
- Kondenzátní nádrž tepelně izolována, beztlaká
- Na podestě umístěny dvě horkovodní čerpadla každé o výkonu max. výtlačku H 30m, při Qmax. 3000 l/h. zapojení čerpadel 1 + pro 100% zálohu
- Součástí elektro rozvodná skříň pro řízení chodu čerpadel od hladinových snímačů
- Možnost ručního přepínání chodu čerpadel, stanice osazena dvěma čerpadly pro 100% zálohu výkonu
- Výstup kondenzátu z čerpadel 5/4"
- Stanice tvoří jeden kompaktní celek o rozměrech 1500 x 800 mm půdorys

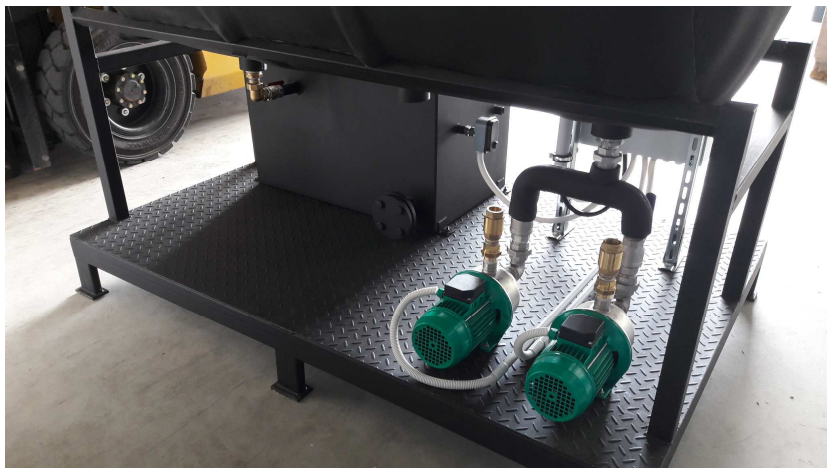
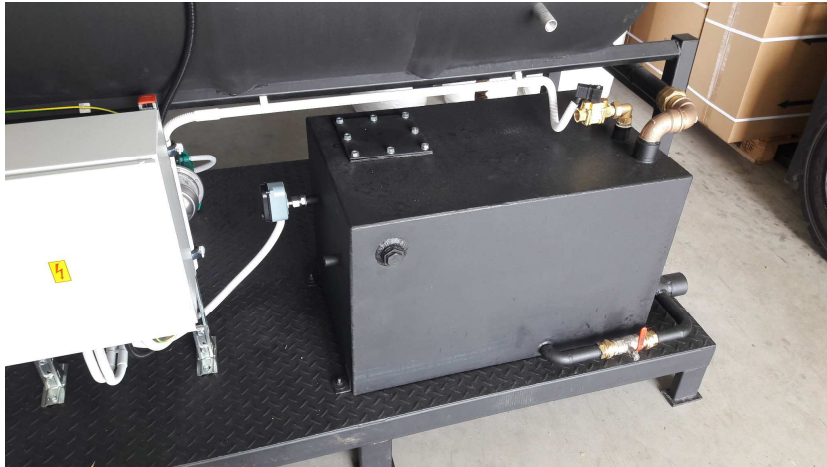
**fotodokumentace**

nabídka č.

ze dne. 2019

---

**fotodokumentace**



nabídka č.

ze dne. 2019

**komerční podmínky:**

platnost nabídky	3 měsíce od data vystavení
termín dodání	ca 4 týdny dle právě aktuálních dodacích termínů
záruční podmínky	12 měsíců od uvedení do provozu
právní doložka	Informace obchodní společnosti aquina s.r.o. zaslané v této elektronické zprávě nejsou nabídkou k uzavření smlouvy dle občanského zákoníku či jiných předpisů a jejich akceptací ze strany jakéhokoli subjektu nedochází k uzavření smlouvy. Žádná sdělení nemají povahu předmluvní informace. K uzavření smlouvy dochází pouze za situace, kdy tyto informace vezme adresát tohoto mailu za své a vyjádří svou vůli uzavřít smlouvu za podmínek vyjádřených v této informaci. Informace se poté stává nabídkou vůči obchodní společnosti aquina s.r.o a potvrzení ze strany obchodní společnosti aquina s.r.o. je akceptací smlouvy. Jakékoli odchylky od nabídky způsobují zánik oferty. Vůlí obchodní společnosti aquina s.r.o. je totiž pouze sdělit případnému zájemci podmínky uzavření smlouvy a samotnou smlouvu uzavřít na základě dalšího jednání písemnou formou, pokud nebude dohodnuto jinak. Obchodní společnost aquina s.r.o. si vyhrazuje právo tyto informace až do řádného uzavření smlouvy kdykoli změnit, či odvolat. Ostatní práva a povinnosti se řídí všeobecnými obchodními podmínkami společnosti aquina s.r.o. viz internet ( <a href="http://www.aquina.cz">www.aquina.cz</a> ).

s přátelským pozdravem  
ing. Alexandr Hrabovský