



měřicí panel

## EASYPRO COMPACT

pro bazény



### Kompaktní

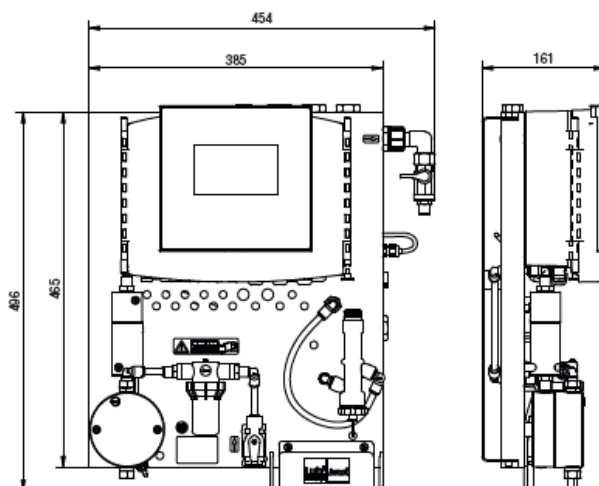
EASYPRO COMPACT sdružuje všechny komponenty EASYPRO MC-C na jedné malé základové desce. Tato velmi kompaktní stavba je docílena tím, že vodní vedení a senzory (s výjimkou senzoru na chlor) jsou umístěny uvnitř desky.

Měřicí sondy se vyznačují svojí vysokou kvalitou a měřicí přesností společně s regulátorem TOPAX MC je tedy zajištěno rozsáhlé měření, zobrazování a regulace všech důležitých parametrů vody.

Rozsah dodávky obsahuje stěnovou konzoli umožňující jednoduchou montáž. Pro kontrolní, varovné a servisní účely je panel tak jako deska regulátoru otevíratelná a tímto tedy lehce přístupná.

### Rozměry

všechny míry v „mm“



## Technická data a příslušenství

EASYPRO COMPACT		
průtočná potřeba měřené vody	l/h	ca. 30
přívod a odvod měřené vody	mm	uzavírací ventily s rychloupínáním pro hadičku 6/8
provozní tlak	bar	max. 3
el. připojení		100 – 240 V AC, 50/60 Hz
příkon	W	max. 20
analogové výstupy ke vzdálenému přenosu		4 x 0/4 – 20 mA, odpor max. 500 Ω
velikost poruchového vstupu	mA	0/4 – 20
rozhraní		Ethernet TCP/IP nebo RS485 Modbus RTU (opce)
ochrana		IP 65 (regulátor)
okolní teplota	°C	-5 do +45, žádné přímé sluneční záření
regulační charakteristika		P-, PI-, PID- nebo PD charakteristika regulační směr volitelný se spínáním velikosti poruchového vstupu volitelná 2-stranná regulace
Měřicí vstupy (dle provedení)		
počet měřících vstupů		3*
volný chlór	měřicí sonda zbytkového chlóru CS 120	mg/l 0 – 15 (odvislé od místní jednotky)
pH hodnota	pH – sdružený měřicí článek	pH 2 – 12 nebo 0 – 14 (odvislé od sdruženého měřícího článku)
Redox	sdružený měřicí článek	mV 0 – 1000
teplota	Pt100	°C 5 - 45
Výstupní moduly (dle provedení)		
počet výstupních modulů		4
relé		2 x 230 V AC 5A (ohmické zatížení)
optický spínač		2 x 80 V DC, 5 mA

\*. Přídavně mohou být až dva teplotní senzory přiřazeny

## Příslušenství



### Fotometr

- pro volý chlór a pH
- interní paměť pro 16 datových sad
- automatické vypnutí
- hodiny a datum
- zobrazení kalibrace
- osvětlený displej
- vodotěsný (analog IP68, 1 hod do 0,1m)



### Vyrovnávací roztoky

- pH hodnota ph 6,80 a 9,27
- redox hodnota 468 mV
- elektrolity pro membránově chráněnou měřicí sondu



měřicí panel

## EASYPRO

pro bazény



### Spolehlivý a individuální

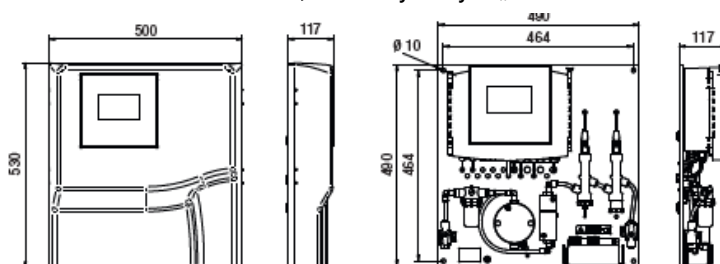
S EASYPRO obdržíte komplet na Vaše požadované odsouhlasený systém k hlídání, regulaci různých parametrů vody ve Vašem bazénu.

Přes na EASYPRO vestavěných vícekanalový regulátor TOPAX MC budou parametry vody kontinuálně měřeny a v potřebném rozsahu udrženy. Umožňuje možnost nastavení množství faktorů a členění nastavení a vyznačuje se svojí velmi jednoduchým a intuitivním ovládáním.

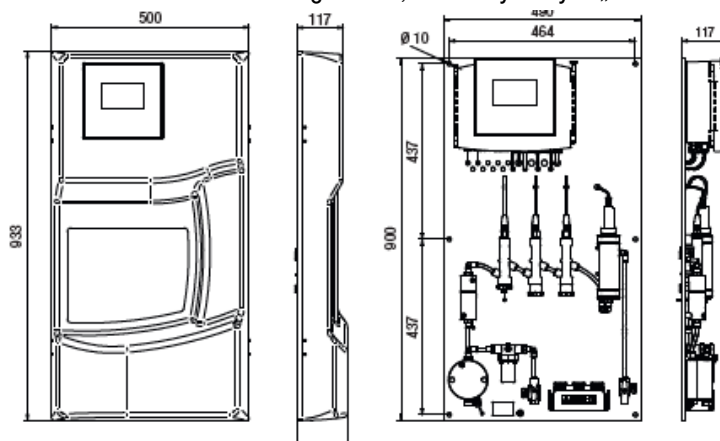
Vícebarevný LED obstarává optické varování, pokud parametr vody opustí požadovaný rozsah. Automatický kontinuální zápis parametrů vody a zobrazení s průběhem trendu Vám umožňuje jednoduchou diagnózu.

### Rozměry

EASYPRO MB-C & ME-C, všechny míry v „mm“



EASYPRO MC-C & MD-C § MP-C, všechny míry v „mm“



## Technická data

EASYPRO							
průtočná potřeba měřené vody		l/h	ca. 30				
přívod a odvod měřené vody		mm	PE hadička 6/8 +uzavírací ventily s napojením G1/4				
provozní tlak		bar	max. 6, nutný beztlaký odtok				
el. připojení			100 – 240 V AC, 50/60 Hz				
příkon		W	max. 20				
analogové výstupy ke vzdálenému přenosu			4 x 0/4 – 20 mA, odpor max. 500 Ω				
velikost poruchového vstupu		mA	0/4 – 20				
rozhraní			Ethernet TCP/IP nebo RS485 Modbus RTU (opce)				
ochrana			IP 65 (regulátor)				
okolní teplota		°C	-5 do +45, žádné přímé sluneční záření				
regulační charakteristika			P-, PI-, PID- nebo PD charakteristika regulační směr volitelný se spínáním velikosti poruchového vstupu volitelná 2-stranná regulace				
Měřicí vstupy (dle provedení)							
počet měřicích vstupů			2*		3**		4***
volný chlór	amperometrická 3- elektrodová měřicí sonda s potenciostatem (DMZ3.1)	mg/l	0 – 15 (odvislé od místní jednotky)	--	0 – 15 (odvislé od místní jednotky)	--	0 – 15 (odvislé od místní jednotky)
	membránově chráněná měřicí sonda	mg/l	--	--	--	0 – 10 (odvislé od místní jednotky)	--
celkový chlór	membránově chráněná měřicí sonda	mg/l	--	--	--	--	0 – 10 (odvislé od místní jednotky)
pH hodnota	pH – sdružený měřicí článek	pH	2 – 12 nebo 0 – 14 (odvislé od sdruženého měřicího článku)				
Redox	sdružený měřicí článek	mV	0 – 1000				
teplota	Pt100	°C	5 - 45				
Výstupní moduly (dle provedení)							
počet výstupních modulů			až 4				
servopohon relé			2 x 230 V AC, 5A (ohmické zatížení)				
		kΩ	potenciometr zpětné hlášení: 1 – 10				
servopohon 20 mA			plynulý 0/4 – 20 mA výstup				
			servomotor s 20 mA zpětné hlášení				
relé			2 x 230 V AC 5A (ohmické zatížení)				
optický spínač			2 x 80 V DC, 5 mA				

\*. přidavně může být jeden ( \*\* až dva, \*\*\* až tři) teplotní senzory přiřazeny

## Příslušenství



### Fotometr

- pro volý chlór a pH
- interní paměť pro 16 datových sad
- automatické vypnutí
- hodiny a datum
- zobrazení kalibrace
- osvětlený displej
- vodotěsný (analog IP68, 1 hod do 0,1m)



### Vyrovňovací roztoky

- pH hodnota ph 6,80 a 9,27
- redox hodnota 468 mV
- elektrolyty pro membránově chráněnou měřicí sondu



měřicí panel

**EASYPRO SMART**

pro bazény

## Malý ale prima

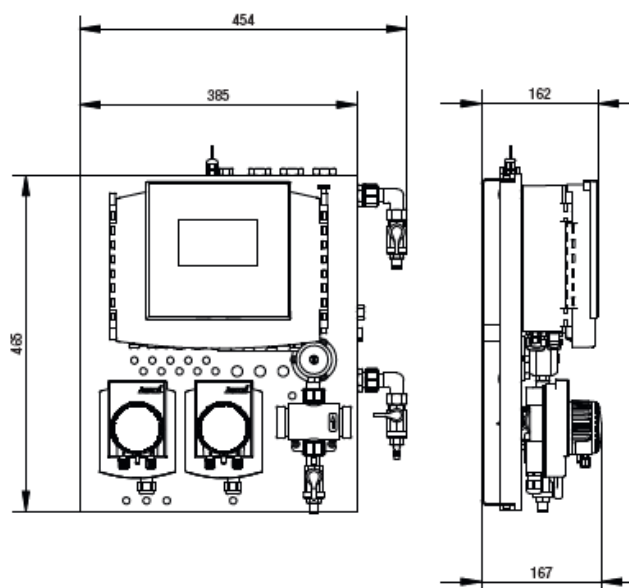
S EASYPRO Smart obdržíte nástupce oblíbené řady EASYPOOL Smart. Ve dvou jednoduchých před konfigurovaných variantách přichází měřicí panel téměř hotový k nasazení u Vás.

Systém slouží k hlídání a regulaci různých parametrů vody ve Vašem bazénu. Přes na EASYPRO zabudovaném vícekanálovém regulátoru TOPAX MC budou parametry vody kontinuálně měřeny a v požadovaném rozsahu udrženy. Měřicí panel nabízí přímo na panelu zabudovaná dávkovací hadičková čerpadla. Přídavně mohou být další měřicí články nastaveny.

Automatické kontinuální zapisování parametrů vody a zobrazení v průběhu trendu Vám umožňuje jednoduchou diagnózu.

## Rozměry

všechny míry v „mm“



## Technická data

EASYPRO Smart			
průtočná potřeba měřené vody		l/h	ca. 45
přívod a odvod měřené vody		mm	uzavírací ventily s hadičkovým rychloupínáním 6/8
provozní tlak		bar	max. 3
tlaková ztráta na panelu		bar	0,3
el. připojení			100 – 240 V AC, 50/60 Hz
příkon		W	max. 30
analogové výstupy ke vzdálenému přenosu			4 x 0/4 – 20 mA, odpor max. 500 Ω
velikost poruchového vstupu		mA	0/4 – 20
rozhraní			Ethernet TCP/IP nebo RS485 Modbus RTU (opce)
ochrana			IP 65 (regulátor)
okolní teplota		°C	-5 do +45, žádné přímé sluneční záření
regulační charakteristika			P-, PI-, PID- nebo PD charakteristika regulační směr volitelný se spínáním velikosti poruchového vstupu volitelná 2-stranná regulace
Měřicí vstupy (dle provedení)			
počet měřících vstupů			2*
volný chlór	měřicí sonda zbytkového chlóru CS 120	mg/l	0 – 10 (odvislé od místní jednotky)      --
pH hodnota	pH – sdružený měřicí článek	pH	2 – 12 nebo 0 – 14 (odvislé od sdruženého měřícího článku)
Redox	sdružený měřicí článek	mV	--      0 – 1000
teplota	Pt100	°C	5 - 45
Výstupní moduly (dle provedení)			
počet výstupních modulů			až 4
servopohon relé			2 x 230 V AC, 5A (ohmické zatížení)
		kΩ	potenciometr zpětné hlášení: 1 – 10
servopohon 20 mA			plynulé 0/4 – 20 mA výstup
			servomotor s 20 mA zpětné hlášení
relé			2 x 230 V AC 5A (ohmické zatížení)
optický spínač			2 x 80 V DC, 5 mA

\*. přídatně může být jeden teplotní senzor přiřazen

## Příslušenství



### Fotometr

- pro volý chlór a pH
- interní paměť pro 16 datových sad
- automatické vypnutí
- hodiny a datum
- zobrazení kalibrace
- osvětlený displej
- vodotěsný (analog IP68, 1 hod do 0,1m)



### Vyrovňovací roztoky

- pH hodnota ph 6,80 a 9,27
- redox hodnota 468 mV
- elektroly pro membránově chráněnou měřicí sondu



měřicí panel

## EASYPRO

pro průmyslové aplikace



### Spolehlivý a individuální

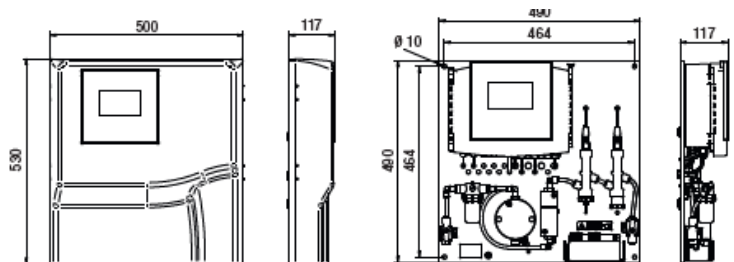
S EASYPRO obdržíte komplet na Vaše požadované odsouhlasený systém k hlídání, regulaci různých parametrů vody ve Vašich průmyslových instalacích.

Přes na EASYPRO vestavěných vícekanálový regulátor TOPAX MC budou parametry vody kontinuálně měřeny a v potřebném rozsahu udrženy. Umožňuje možnost nastavení množství faktorů a členění nastavení a vyznačuje se svojí velmi jednoduchým a intuitivním ovládním.

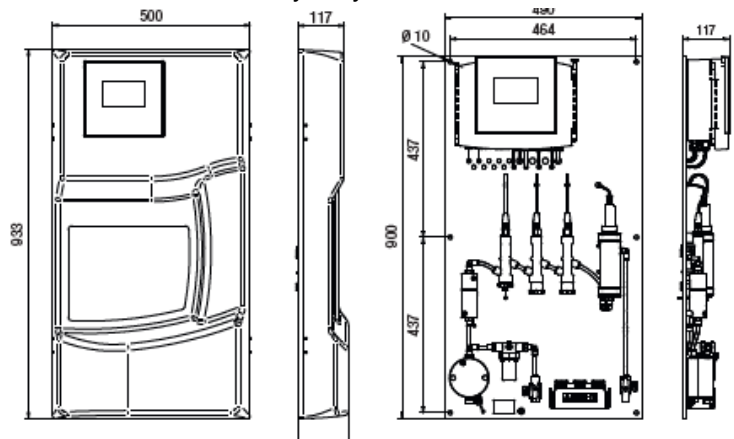
Vícebarevný LED obstarává optické varování, pokud parametr vody opustí požadovaný rozsah. Automatický kontinuální zápis parametrů vody a zobrazení s průběhem trendu Vám umožňuje jednoduchou diagnózu.

### Rozměry

EASYPRO 1 & 2, všechny míry v „mm“



EASYPRO 3 & 4, všechny míry v „mm“



**Technická data**

EASYPRO			
průtočná potřeba měřené vody	u sondy CS 120	l/h	ca. 45
	u všech ostatních	l/h	ca. 30
přívod a odvod měřené vody		mm	PE hadička 6/8 +uzavírací ventily s napojením G1/4
provozní tlak	u membran.chráněné s.	bar	max. 6, nutný beztlaký odtok
	u všech ostatních	bar	max. 0,3
filtrační schopnost vřazeného filtru		µm	300
el. připojení			100 – 240 V AC, 50/60 Hz
příkon		W	max. 20
analogové výstupy ke vzdálenému přenosu			4 x 0/4 – 20 mA, odpor max. 500 Ω
velikost poruchového vstupu		mA	0/4 – 20
rozhraní			Ethernet TCP/IP nebo RS485 Modbus RTU (opce)
ochrana			IP 65 (regulátor)
okolní teplota		°C	-5 do +45, žádné přímé sluneční záření
regulační charakteristika			P-, PI-, PID- nebo PD charakteristika regulační směr volitelný se spínáním velikosti poruchového vstupu volitelná 2-stranná regulace
Měřící vstupy (dle provedení)			
počet měřících vstupů			1      2*      3**      4***
brom	membránově chráněná měřící sonda	mg/l	0 – 5 (odvislé od místní jednotky)
volný chlór	amperometrická 3-elektrodová měřící sonda s potenciostatem (DMZ3.1)	mg/l	0 – 15 (odvislé od místní jednotky)
	měřící sonda zbytkového chlóru CS 120	mg/l	0 – 10 (odvislé od místní jednotky)
	membránově chráněná měřící sonda	mg/l	0 – 10 (odvislé od místní jednotky)
chlordioxid	amperometrická 3-elektrodová měřící sonda s potenciostatem (DMZ3.1)	mg/l	0 – 15 (odvislé od místní jednotky)
	měřící sonda zbytkového chlóru CS 120	mg/l	0 – 10 (odvislé od místní jednotky)
	membránově chráněná měřící sonda	mg/l	0 – 2 (odvislé od místní jednotky)
celkový chlór	membránově chráněná měřící sonda	mg/l	0 – 10 (odvislé od místní jednotky)
ozón	membránově chráněná měřící sonda	mg/l	0 – 2 (odvislé od místní jednotky)
pH hodnota	pH – sdružený měřící článek	pH	2 – 12 nebo 0 – 14 (odvislé od sdruženého měřícího článku)
Redox	sdružený měřící článek	mV	0 – 1000
chloritany	membránově chráněná měřící sonda	mg/l	0 – 2 (odvislé od místní jednotky)
peroxid vodíku	membránově chráněná měřící sonda	mg/l	0 – 200 (odvislé od místní jednotky)
teplota	Pt100	°C	5 - 45
Výstupní moduly (dle provedení)			
počet výstupních modulů			až 4
servopohon relé			2 x 230 V AC, 5A (ohmické zatížení)
		kΩ	potenciometr zpětné hlášení: 1 – 10
servopohon 20 mA			plynulé 0/4 – 20 mA výstup
			servomotor s 20 mA zpětné hlášení
relé			2 x 230 V AC 5A (ohmické zatížení)
optický spínač			2 x 80 V DC, 5 mA

\*. přidavně může být jeden ( \*\* až dva, \*\*\* až tři) teplotní senzory přiřazeny